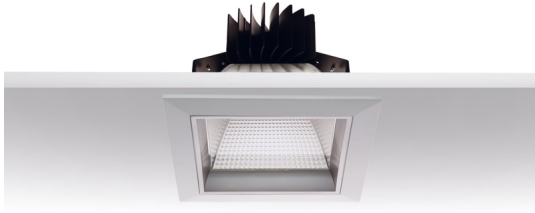


## ART-SQ-174

LED Светильник встраиваемый неповоротный



LED светильник встраиваемый неповоротный

Тип	неповоротные светильники
Тип установки	встраиваемый
Угол рассеивания	60°
Степень защиты	IP20
Форма	квадратная
Размеры, мм	170(158)*170(158) H130mm

### ХАРАКТЕРИСТИКИ

Мощность	15W / 20W / 25W / 30W / 35W / 40W
Цветовая температура	3000K / 4000K / White 4200K
Индекс цветопередачи	>90Ra / 97Ra / Vivid
Возможность диммирования	Casambi / DALI / без димм.
Комплектация (доп.опция)	БАП / антибликовый колпачок / матовое стекло
Цвет	белый / покраска по RAL
Группы	Аварийные / Белые / Встраиваемые светильники / Квадратные / Светодиодные / Серые / Торговые / Черные

---

## ВЫБРАННЫЕ КОМПЛЕКТАЦИИ

---

15W, 60°, без димм., IP20, 4000K, White, >90Ra, ART, 170(158)*170(158) H130mm	8 000 руб.
40W, 60°, без димм., IP20, 4000K, White, >90Ra, ART, 170(158)*170(158) H130mm	8 000 руб.
40W, 60°, Casambi, IP20, антибликовый колпачок, 4000K, White, 97Ra, ART, 170(158)*170(158) H130mm	Цена по запросу
20W, 60°, без димм., IP20, 3000K, White, >90Ra, ART, 170(158)*170(158) H130mm	8 000 руб.
30W, 60°, без димм., IP20, 3000K, Silver, >90Ra, ART, 170(158)*170(158) H130mm	8 700 руб.
40W, 60°, без димм., IP20, антибликовый колпачок, 3000K, White, >90Ra, ART, 170(158)*170(158) H130mm	8 500 руб.
40W, 60°, без димм., IP20, антибликовый колпачок, 3000K, White, >90Ra, ART, 170(158)*170(158) H130mm	8 500 руб.
40W, 60°, DALI, IP20, антибликовый колпачок, 4000K, White, 97Ra, ART, 170(158)*170(158) H130mm	13 900 руб.
30W, 60°, без димм., IP20, антибликовый колпачок, 4000K, Grey, >90Ra, ART, 170(158)*170(158) H130mm	9 200 руб.
40W, 60°, без димм., IP20, White 4200K, White, Vivid, ART, 170(158)*170(158) H130mm	8 500 руб.
40W, 60°, без димм., IP20, White 4200K, Black, Vivid, ART, 170(158)*170(158) H130mm	10 700 руб.
40W, 60°, без димм., IP20, 4000K, Black, 97Ra, ART, 170(158)*170(158) H130mm	8 700 руб.
40W, 60°, без димм., IP20, 4000K, White, 97Ra, ART, 170(158)*170(158) H130mm	8 900 руб.
40W, 60°, без димм., IP20, 3000K, Black, >90Ra, ART, 170(158)*170(158) H130mm	8 700 руб.

40W, 60°, без димм., IP20, БАП, 3000K, Black, >90Ra, ART, 170(158)*170(158) H130mm	16 700 руб.
40W, 60°, без димм., IP20, БАП, 4000K, Black, >90Ra, ART, 170(158)*170(158) H130mm	16 700 руб.
40W, 60°, DALI, IP20, 4000K, White, >90Ra, ART, 170(158)*170(158) H130mm	12 500 руб.
35W, 60°, без димм., IP20, БАП, 3000K, White, >90Ra, ART, 170(158)*170(158) H130mm	16 000 руб.
25W, 60°, без димм., IP20, антибликовый колпачок, 4000K, White, >90Ra, ART, 170(158)*170(158) H130mm	8 500 руб.
35W, 60°, без димм., IP20, 3000K, White, >90Ra, ART, 170(158)*170(158) H130mm	8 000 руб.
40W, 60°, без димм., IP20, матовое стекло, 3000K, White, >90Ra, ART, 170(158)*170(158) H130mm	8 500 руб.
30W, 60°, без димм., IP20, 3000K, White, >90Ra, ART, 170(158)*170(158) H130mm	8 000 руб.
30W, 60°, без димм., IP20, антибликовый колпачок, 4000K, White, >90Ra, ART, 170(158)*170(158) H130mm	8 500 руб.
40W, 60°, без димм., IP20, 4000K, Black, >90Ra, ART, 170(158)*170(158) H130mm	8 700 руб.
40W, 60°, без димм., IP20, 4000K, Grey, >90Ra, ART, 170(158)*170(158) H130mm	8 700 руб.
35W, 60°, без димм., IP20, 4000K, Grey, >90Ra, ART, 170(158)*170(158) H130mm	8 700 руб.
35W, 60°, без димм., IP20, матовое стекло, 3000K, White, >90Ra, ART, 170(158)*170(158) H130mm	8 500 руб.
30W, 60°, без димм., IP20, 3000K, Black, >90Ra, ART, 170(158)*170(158) H130mm	8 700 руб.

Вся представленная на сайте [www.artlight.ru](http://www.artlight.ru) информация, касающаяся технических характеристик, наличия на складе, стоимости товаров, носит информационный характер и ни при каких условиях не является публичной офертой, определяемой положениями Статьи 437 Гражданского кодекса РФ.

Указанная на сайте стоимость является ориентировочной: за 1 единицу, без учета скидки за объем, без учета необходимых комплектующих.

Окончательную стоимость, технические характеристики, наличие на складе и срок поставки Вы можете узнать у менеджеров ARTLIGHT по телефону, e-mail или отправив запрос через сайт [www.artlight.ru](http://www.artlight.ru).